

КРАСКА ДК 880

ДЛЯ НАРУЖНЫХ РАБОТ

**ТЕХНИЧЕСКИЕ ХАРАКТЕРИСТИКИ**

Цвет	Белый
Блеск	10-20%, полуматовый
Расход при окрашивании гладких поверхностей**	10 м ² /л
Расход при окрашивании штукатурки со среднезернистой структурой	~ 200 мл/м ²
Расход при окрашивании штукатурки с крупнозернистой структурой	~ 250 мл/м ²
Плотность	1,6±0,1 г/см ³
Стойкость к мокрому истиранию по DIN EN13 300	Класс 1
Паропроницаемость по EN ISO 7783-2	Класс 1
Водопоглощение EN1062-3	Класс 3
Колеровка	База 2
Время полного высыхания ¹	не более 24 ч
Температура нанесения	от +5 до +45 °С
ФАСОВКА	5 л, 10 л, 16 л

¹ При температуре +20 °С и относительной влажности воздуха 60%

**ОСОБО РЕКОМЕНДОВАНА ДЛЯ ОКРАСКИ
ФАСАДНЫХ ДЕКОРАТИВНЫХ ШТУКАТУРОК,
В ТОМ ЧИСЛЕ И В СФТК**

SILOXAN FASSADE ФАСАДНАЯ СИЛОКСАНОВАЯ**СВОЙСТВА**

- МАТОВАЯ
- ТИКСОТРОПНАЯ*
- ЗАЩИЩАЕТ ПОВЕРХНОСТЬ ОТ ВОДОРОСЛЕЙ И ГРИБКОВ
- ОБРАЗУЕТ АТМОСФЕРОСТОЙКОЕ, ГРЯЗЕ- И ВОДООТТАЛКИВАЮЩЕЕ, ПАРПРОНИЦАЕМОЕ ПОКРЫТИЕ
- ЩЕЛОЧЕУСТОЙЧИВАЯ, НЕ ОМЫЛЯЕТСЯ
- С ВЫСОКОЙ АДГЕЗИЕЙ К ОБРАБАТЫВАЕМОЙ ПОВЕРХНОСТИ
- НЕ ИЗМЕНЯЕТ СВОИХ СВОЙСТВ ПРИ УФ ВОЗДЕЙСТВИИ
- ЭЛАСТИЧНАЯ, ЗАПОЛНЯЕТ НЕРОВНОСТИ
- НЕ МЕЛИТ, ДОПУСКАЕТСЯ МНОГОКРАТНОЕ ПЕРЕКРАШИВАНИЕ
- ОБРАЗУЕТ РОВНУЮ, МАТОВУЮ, БЕЗ ПОЛОС ПЛЕНКУ
- ПОКРЫТИЕ УСТОЙЧИВО К ИНТЕНСИВНОМУ МЫТЬЮ
- ПРИ МНОГОЛЕТНЕЙ ЭКСПЛУАТАЦИИ НЕ ТЕРЯЕТ ПЕРВОНАЧАЛЬНЫХ СВОЙСТВ
- ПРИ ДЛИТЕЛЬНОМ ХРАНЕНИИ НЕ РАССЛАИВАЕТСЯ
- КОЛЕРУЕТСЯ***
- БЕЗ ЗАПАХА, ЭКОЛОГИЧНАЯ, НЕ СОДЕРЖИТ РАСТВОРИТЕЛЬ

ОБЛАСТЬ ПРИМЕНЕНИЯ

Водно-дисперсионная краска на акриловой основе с гидрофобизирующими добавками относится к необычайно стойким к мелению, высокоукрывистым фасадным покрытиям с высокой устойчивостью к кислотным реагентам, содержащимся в атмосфере и обладающих вредным воздействием на покрытия.

Предназначена для высококачественной окраски фасадов зданий с высокой эксплуатационной нагрузкой и высокой влажностью, в зданиях всех типов в соответствии с их техническими и эксплуатационными характеристиками.

Водооталкивающие свойства и хорошая усаживаемость краски позволяют применять ее в качестве реставрации старых покрытий на основе декоративных штукатурок, что придаст им свежий вид и защиту от дальнейшего разрушения.

ПОДГОТОВКА ПОВЕРХНОСТИ, НАНЕСЕНИЕ

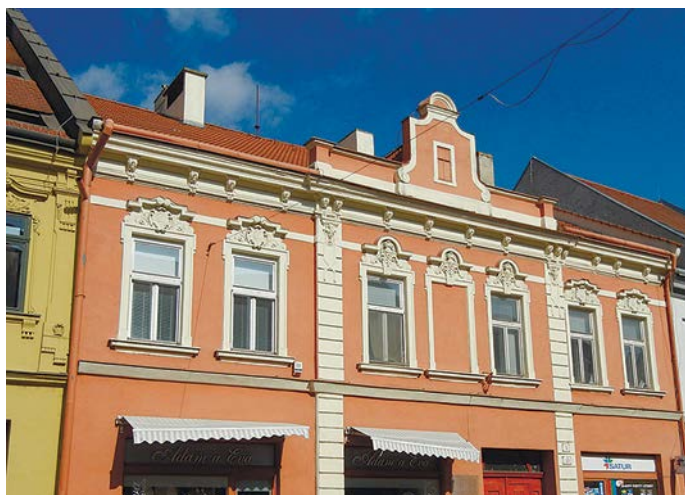
Поверхность должна быть чистой, прочной, сухой. Отслаивающиеся старые покрытия, загрязнения и разделительные вещества (мел, известь, песок) удалить. Перед нанесением краски обработать поверхность водно-дисперсионной грунтовкой «Декоратор».

Перед нанесением тщательно перемешать краску до однородной массы. При необходимости или при первой обработке допускается разбавление водой не более чем на 5% от массы краски.

Наносить кистью, валиком, краскораспылителем в 1-2 слоя, финишный слой наносить без разбавления водой. В процессе нанесения и высыхания материала температура воздуха и основания не должна быть ниже +5 °С. Не производить работы при прямом солнечном излучении, сильном ветре, тумане и при высокой относительной влажности (>80%). Свежее покрытие, вплоть до полного высыхания, должно быть защищено от прямого воздействия влаги, мороза и дождя.

Покрытие затвердевает в процессе физического высыхания, в результате испарения влаги. В холодное время года при длительном или периодическом воздействии высокой относительной влажности следует ожидать увеличения времени высыхания. В результате воздействия влаги уже частично отвердевшее покрытие может снова размягчиться.

Применение и расход зависят от состояния основания и стиля работы мастера. При необходимости данные определяются непосредственно на объекте.



*Тиксотропная - при хранении густая, при размешивании жидкая, исключает образование брызг при нанесении и гарантирует хорошую растекаемость и однородность.

**Расход - производительность замерялась на гладких поверхностях (гипсокартоне).

***Колеруется по колеровочной системе «Декоратор».